

# Online-Nachmittag für Angehörige von MPN Patient\*innen

Donnerstag, 17.10.2024 von 17 bis 19.30 Uhr

Gemeinsam geht's leichter –  
wie durch gute Kommunikation das Miteinander besser gelingen kann

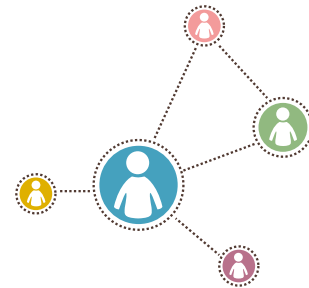
Expertenmeinungen und Erfahrungsaustausch  
mit und für Angehörige von MPN-Patient\*innen



Seien Sie dabei, diskutieren Sie mit, stellen Sie  
Ihre Fragen an unsere Expert\*innen im Chat.

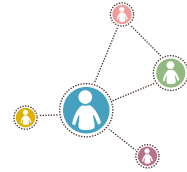
Bequem und kostenlos von zuhause teilnehmen  
Schon jetzt anmelden auf [www.mpn-patiententage.de](http://www.mpn-patiententage.de)

Alle Informationen und Unterstützung für Ihren technischen Zugang zur  
Veranstaltung erhalten Sie auf der Webseite und nach Anmeldung per E-Mail.



# Online-Nachmittag

Donnerstag, 17.10.2024 von 17 bis 19.30 Uhr



Liebe Angehörige von  
MPN-Patientinnen und -Patienten,

an diesem Nachmittag geht es einmal  
nicht um medizinische Themen.

Vielmehr werden Sie erfahren, wie  
Kommunikation zwischen Angehörigen  
und Patient\*innen aber auch dem sozialen  
Umfeld besser gelingen und so dazu  
beitragen kann, Herausforderungen und  
Probleme gemeinsam leichter zu bewältigen.

Begleitet von Expert\*innen tauschen  
sich in der Gesprächsrunde Patient\*innen  
und Angehörige über ihre ganz persönlichen  
Erfahrungen und „Erfolgsrezepte“ aus.

Nutzen Sie einmal die Gelegenheit für sich  
und Ihre Lieben mehr zu diesem spannenden  
Thema zu erfahren.

**Wir freuen uns auf Sie.**

**Herzlichen Gruß**

**Dr. Christian Conrad**

Novartis, Kommunikation und  
Zusammenarbeit mit Patientenorganisationen

17:00 – 17:30 Uhr **Begrüßung und Vorstellungsrunde**

17:30 – 18:15 Uhr **Impulsvortrag: „Manchmal fehlen mir die Worte“ .**

Wie können Angehörige und Patient\*innen auch in  
schwierigen Situationen untereinander und mit ihrem  
Umfeld im Austausch bleiben?

Tipps und Strategien vom Arzt und Kommunikationsexperten  
Prof. Dr. Matthias Volkenandt

18:15 – 19:15 Uhr **„Den Alltag meistern – Erfahrungsaustausch zur  
Situation der Angehörigen“**

Stärken entdecken und einsetzen beim Umgang  
mit chronischer Erkrankung in der Familie.

Fragestellungen zur Diskussion:

- Wie hat sich mein Alltag als Angehörige\*r durch die  
Diagnose geändert? Wie bin ich damit umgegangen?
- Was sind heute alltägliche Herausforderungen  
und kritische Situationen und was hilft mir dabei?
- Wie spreche ich mit dem Umfeld, der Familie über  
die Erkrankung?
- Wie kommen wir als Paar mit der (Alltags-)Situation  
zurecht? Was stärkt uns?

19:15 – 19:30 Uhr **„Querbeet“** Abschließende Beantwortung der  
Fragen aus dem Chat

Organisiert und finanziert von Novartis Pharma GmbH, Roonstr. 25, 90429 Nürnberg  
Organisation & Fragen: Carina Gottschalk, Tel.: +49 2472 9910-73, [eventsupport-nvs@wwm.de](mailto:eventsupport-nvs@wwm.de)

 **NOVARTIS**