

ORGANISATION

Universitätsklinikum Leipzig
Zentrales Veranstaltungsmanagement
Liebigstraße 12, Haus 1
04103 Leipzig
Telefon: 0341 9714192
Telefax: 0341 9714199
E-Mail: veranstaltungsmanagement@uniklinik-leipzig.de

KONTAKT

Universitätsklinikum Leipzig
Medizinische Klinik und Poliklinik I – Hämatologie
und Zelltherapie, Internistische Onkologie,
Hämostaseologie
Liebigstraße 22, Haus 7
04103 Leipzig
E-Mail: Haematologie@medizin.uni-leipzig.de

mds zentrum

SACHSEN

Wir danken unserem Hauptsponsor:



VERANSTALTUNGsort

Universität Leipzig, Medizinische Fakultät
Großer Hörsaal im Haus E
(Studienzentrum; Dekanat; Fakultätsverwaltung)
Liebigstraße 27, 04103 Leipzig

SO ERREICHEN SIE UNS (HAUS E)

mit öffentlichen Verkehrsmitteln

🚏 (Haltestellen ÖPNV):

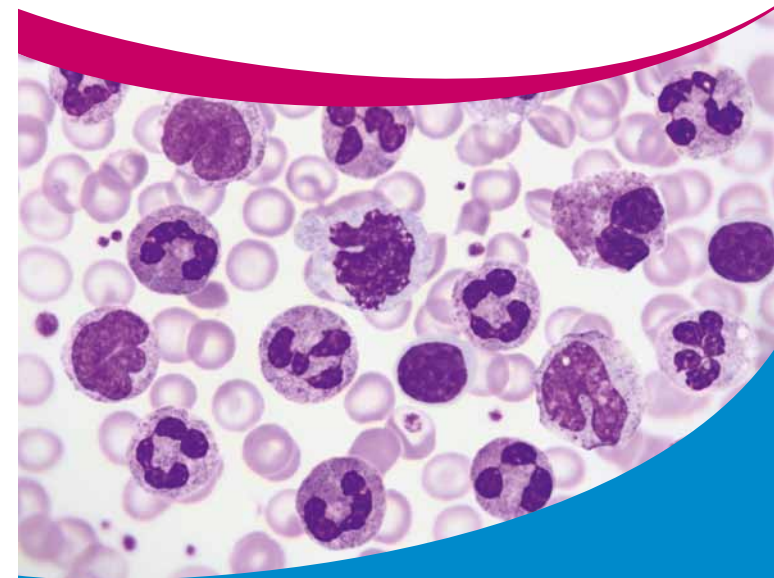
- Bayerischer Bahnhof:
Straßenbahn 2, 9, 16; Bus 60; S-Bahn S1-S5X
- Johannisallee:
Straßenbahn 2, 16; Bus 60
- Ostplatz:
Straßenbahn 12, 15; Bus 60

mit dem PKW:

- über Ostplatz/Johannisallee
- über Nürnberger Straße oder Stephanstraße
- über Bayrischen Platz/Nürnberger Straße

Parkmöglichkeiten:

- 🅑 Parkhaus am Universitätsklinikum,
Brüderstraße 59



1. Leipziger hämatologischer Patiententag

Samstag, 16. November 2019
09:00–13:00 Uhr

LIEBE PATIENTINNEN UND PATIENTEN,

hiermit laden wir Sie herzlich zu unserem 1. Leipziger hämatologischen Patiententag am 16. November 2019 nach Leipzig ein.

Betroffene und Angehörige erwartet an diesem Tag ein umfassendes Informationsprogramm über Bluterkrankungen wie MDS, AML, MPN, Multiples Myelom sowie Lymphome. Der Patiententag wird außerdem den Austausch mit anderen Patienten und Familien sowie mit betreuenden Ärzten ermöglichen.

Im Fokus der Veranstaltung stehen die neuen vielversprechenden Möglichkeiten der Immuntherapie sowie aktuelle Therapieoptionen im Rahmen von klinischen Studien.

Wir freuen uns auf Ihren Besuch und wünschen einen ereignisreichen Tag.

Ihre Hämatologen des Universitätsklinikums Leipzig sowie aller kooperierenden umliegenden Praxen



HIGHLIGHTS

- Neue zielgerichtete Therapiemöglichkeiten im Rahmen von klinischen Studien
- Die Immuntherapie mit CAR-T-Zellen: Aussichten und Risiken
- Meet the Expert: Fragerunde für Patienten

„Unser 1. Leipziger hämatologischer Patiententag bietet Patienten eine einmalige Möglichkeit, mit Experten verschiedener Fachrichtungen ins Gespräch zu kommen und sich über neue Behandlungsmöglichkeiten zu informieren.“

Prof. Dr. Uwe Platzbecker

UNSERE THEMENSCHWERPUNKTE

Myelodysplastische Syndrome und Akute myeloische Leukämien

Myeloproliferative Neoplasien (CML,PV,ET,MF)

Mastozytose

Multiples Myelom

Lymphome und Immuntherapie

Benigne Hämatologie, Immunthrombozytopenie

Sozialdienst, Ernährungsberatung

Psychoonkologie

Palliativmedizin

